

Tout commence par l'Humain

Présentation RH



Nos chiffres clés



11
communautés
d'expertise

15 ans
d'existence

30 M€
de CA en 2022



6
agences

Paris
Lille
Lyon
Toulouse
Barcelone
Montréal

Notre organisation

Nos modes de fonctionnement

Agency : Des projets web & mobiles depuis l'agence

Assistance Technique / Régie : Des missions chez le client

Nos agences



Paris

Nathalie Mars



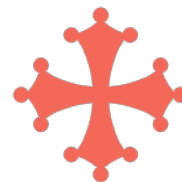
Lille

Jean-Christophe
Lepoutre



Lyon

Nicolas Picon



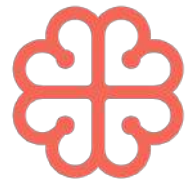
Toulouse

William
Ferreira



Barcelone

Thomas Weiler



Montréal

Joan Molina

Les directeur.ices
d'agence

Nos 11 communautés d'expertises

Conseil



Data &
CRM



Projets &
Produits



Salesforce



Design



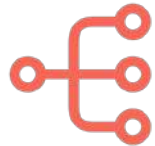
Performance
digitale



Front-end



Technical
Expertise
Community



Java



Qualité



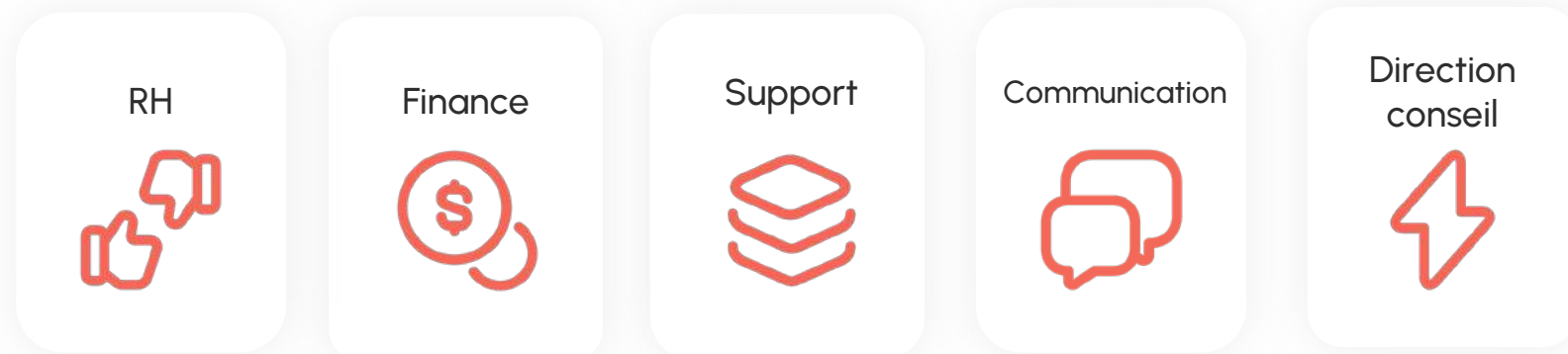
Mobile



* Présentes selon les agences



Nos 5 communautés support France



* Présentes selon les agences





Notre mission

En tant qu'agence d'expérience digitale, notre mission est d'imaginer et de construire les solutions digitales de nos clients pour demain et pour l'Humain.

Notre singularité

Avec nos expertises - conseil, design, technologie et marketing - nous accompagnons nos clients dans la construction de projets digitaux responsables et efficaces avec une approche 360° !

Centré sur l'Humain et en partant des irritants nous apportons la solution la plus adaptée aux besoins des utilisateurs.

Les Atecniens en missions

Service

mappy

BlaBlaCar

LA POSTE

amadeus

SNCF

PARIS AÉROPORT

Luxe/Cosmétique

L'OCCITANE ESTÉE LAUDER

Marionnaud

POMMERY

NOCIBÉ

NUXE
PARIS

Industrie

edf

suez

Rte

SAINT-GOBAIN

uem

Roche

THALES

LAFARGE

Distribution Spécialisée

BIC

LEROY MERLIN

La Redoute

adeo

Tarkett

boulangier

Auchan | RETAIL

Banque, Finance, Assurances

BNP PARIBAS

bpi france

Cofidis

Hello bank!

BPCE

AXA

Rothschild
Martin Maurel

GAMBIT

Pure Players

benefiz

photobox

Openairlines

showroomprive.com

*Liste non exhaustive

Nos valeurs

Humain

L'homme est la principale valeur de notre entreprise. Notre volonté est d'établir une relation à long terme avec nos collaborateurs en leur permettant de progresser et de se réaliser dans le respect de leurs propres valeurs.

Proximité

C'est notre volonté d'être à l'écoute du marché, de comprendre la culture de nos clients et leurs enjeux. Nous sommes en proximité avec nos collaborateurs pour s'assurer de leur épanouissement professionnel.

Transparence

Nous disons ce que nous faisons et nous faisons ce que nous disons. Les relations avec nos clients et en interne sont claires, adaptées et directes.

Pragmatisme

Nous restons pragmatiques dans nos relations, nos échanges et nos solutions. La satisfaction de nos clients est le maître mot de nos prestations.

Responsabilité

Dans ce que nous faisons, pour nous et pour nos clients, nous cherchons à allier efficacité et sobriété. C'est une posture responsable dans le monde d'aujourd'hui : chercher à utiliser les ressources (finance, temps, carbone...) à bon escient, dans une juste utilité.



Nos différenciants

LES COMMUNAUTÉS D'EXPERTISE

COLLABORATIF

Partage & Entraide

COMMUNICATIVE

Journée au vert
Meet-up
Atecnapéros

COMPLEMENTARITE DES CE

Une expertise
digitale 360°

LA MOBILITE

GEOGRAPHIQUE

entre nos agences

METIER

Entre nos
communautés

TYPES D'INTERVENTION

Régie chez le client
Projet à l'agence

LA PROXIMITE ET L'ACCOMPAGNEMENT

1 rdv mensuel
avec son manager

1 rdv trimestriel
de suivi mission

4 interlocuteurs
de proximité

Leader
Manager
Directeur Conseil
Responsable Expérience
Collaborateurs...

LA FORMATION

3 jours par an
dès la première année

Le test des talents

Les formations
3 piliers

Guilde de formateurs
& guilde managers
& guilde leaders

Certifications

Notre étoile RH

Un atecnicien épanoui dans son projet professionnel
& aligné durablement à la vision et aux valeurs d'Atecnica



Notre vision collab centric

umain · Tout commence par l'humain · Tout commence

POUR GARANTIR TON EPANOUISSEMENT PROFESSIONNEL

DES RITUELS RH :
EI, RAPPORT
D'ÉTONNEMENT,
EDP, PEOPLE REVIEW

LE TEST DES
TALENTS GALLUP STRE
NGH FINDERS

UN REC DÉDIÉ

LA FORMATION

POUR GARANTIR TON EPANOUISSEMENT PERSONNEL

RESPECT ÉQUILIBRE VIE
PRO / VIE PERSO

ACTIONS BIEN-ÊTRE :
BIBLIOTHÈQUE,
CONFÉRENCES,
ACTIVITÉS SPORTIVES...

25 JOURS DE CP
+7 JOURS DE CONGÉS
OFFERTS

POSSIBILITÉ DE
TÉLÉTRAVAIL
OU TRAVAIL DEPUIS
L'AGENCE



Grandir grâce à la formation

3 JOURS PAR ANNEE
CALENDRAIRE

SANS CONDITION
D'ANCIENNETE

SOFTSKILLS & HASKILLS



Softskills

(Parce qu'on n'a jamais fini de grandir !)

Les formations 3 piliers

USER-CENTRIC

COLLABORATIF

PRO-ACTIF

Le parcours des managers

formations & animation
de la guilde des managers

Ecoute, Assertivité,
Prise de parole, posture-conseil...

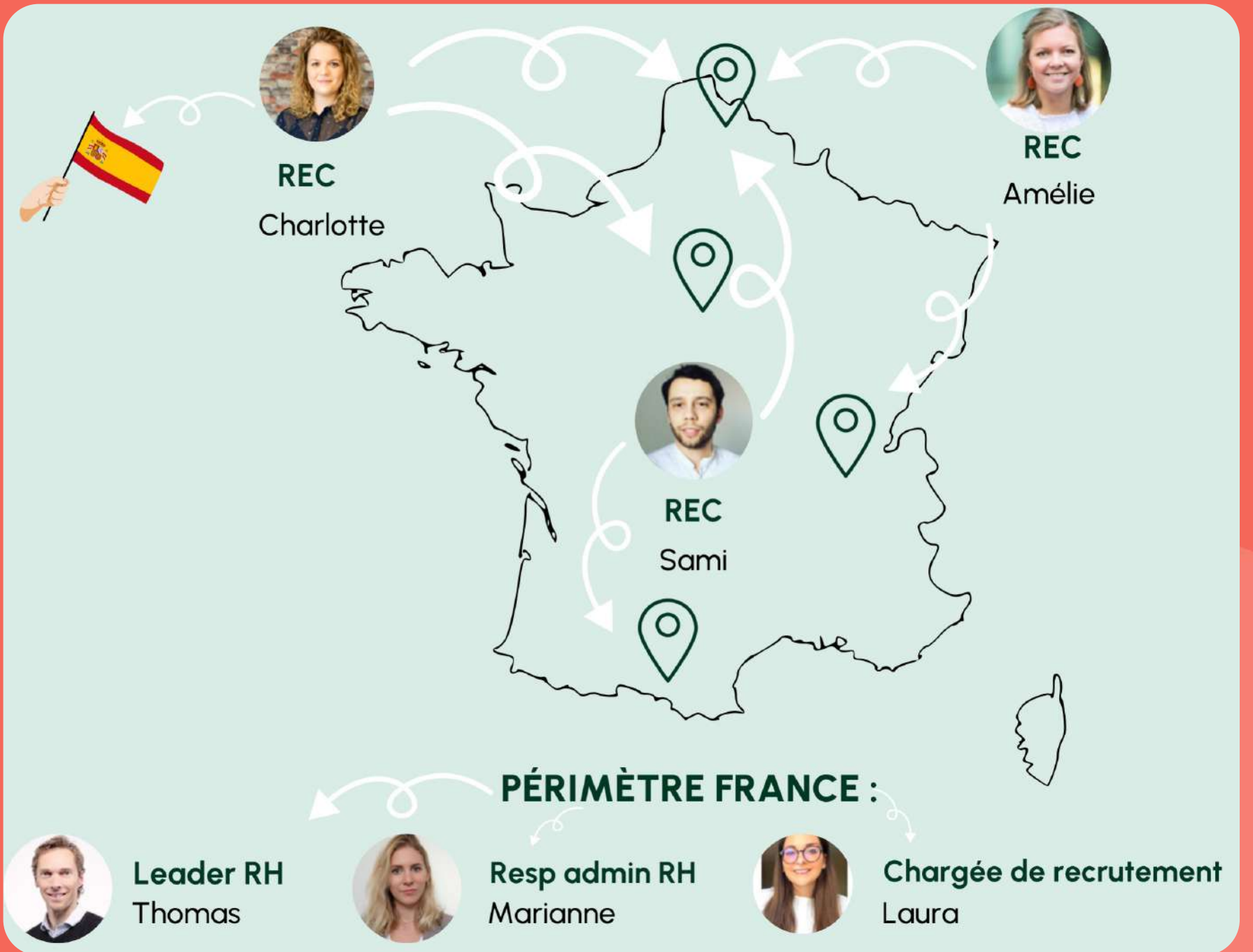
Hardskills

(Parce qu'on n'a jamais fini d'apprendre !)

Agilité & Lean management	UX User Centric	Gestion de projets
Facilitation graphique	Certifications	Opquast
Anglais	Flutter	Seo
	React	



L'équipe RH





MERCI!

www.atecna.fr

Paris - Lille - Lyon - Toulouse - Barcelone - Montréal